

Concurso: Entrevista com diretor-geral da ESP-MG

Foto:Ascom ESP-MG



Diretor-geral da ESP-MG, Damiano Mendonça, fala sobre concurso.

No próximo dia 29, a Escola de Saúde Pública do Estado de Minas Gerais realiza mais um concurso público para seu quadro de efetivos. Com objetivo de esclarecer dúvidas e apresentar a instituição, divulgamos entrevista com o diretor-geral da Escola, Damiano Mendonça.

Qual a importância desse concurso para a Escola de Saúde Pública?

A ESP-MG é uma instituição tradicional, mas que somente em 2007 tornou-se autônoma. Neste contexto, realiza o segundo concurso público com objetivo de consolidar seu quadro de pessoal. Os profissionais tendem a suprir a demanda da instituição e têm a possibilidade de utilizar no cotidiano seu conhecimento específico da área de atuação.

Quais são as expectativas em relação a este concurso?

Estamos aguardando os novos servidores para que possam contribuir para o alcance das nossas metas e expansão de nossas atividades.

Quais são as vantagens que o órgão proporciona?

Como qualquer órgão público do poder executivo, temos como vantagens a estabilidade após 3 anos de estágio probatório, 25 dias úteis de férias regulamentares, além das vantagens comuns aos servidores públicos. Uma nova vantagem é a gratificação complementar de 50% do vencimento básico desde julho de 2013.

O quantitativo é suficiente para atender a demanda? Em caso negativo, saber qual o efetivo ideal.

O Governo de Minas, ciente da atual situação da ESP-MG, autorizou o número de vagas que atenderá nossas demandas. Mas, manteremos um cadastro de reserva pelo período de validade do concurso.

O concurso tem validade de dois anos, podendo prorrogar. Portanto, mais aprovados podem ser convocados?

Vamos manter um cadastro de reserva pelo período de validade do concurso, caso necessitemos de mais servidores. Se houver nova demanda, solicitaremos ao Governo de Minas novo concurso.

O senhor pretende chamar os candidatos de imediato? Quando terá início a convocação dos aprovados?

Nossa intenção é nomeá-los o mais rápido possível. Temos urgência em chamar os candidatos aprovados

após a homologação do concurso. Ressaltamos que, no último concurso, todos os aprovados foram chamados.

Além do salário, há algum benefício?

Temos o vale-alimentação ou refeição para todos os servidores efetivos e o vale-transporte para os servidores de nível médio.

Quais as atribuições dos cargos?

As atribuições gerais dos cargos, conforme Lei 15.462/2005, são:

Analista em Educação e Pesquisa em Saúde: realizar pesquisas de desenvolvimento científico e tecnológico, executar atividades de ensino, pesquisa e extensão no campo da saúde pública, bem como executar atividades técnicas e administrativas na respectiva área de formação profissional, compatíveis com o nível superior de escolaridade, no âmbito de atuação da ESP.

Técnico em Educação e Pesquisa em Saúde: exercer atividades de suporte técnico e administrativo nas áreas de gestão, planejamento, elaboração, análise, avaliação, execução, coordenação e controle de programas e projetos de pesquisa e desenvolvimento educacional em saúde, bem como executar atividades correlatas na respectiva área de formação técnico-profissional, compatíveis com o nível intermediário de escolaridade no âmbito de atuação da ESP.

Como está o quadro de pessoal da Escola? (concurados, terceirizados e contratados)

Estamos com quadro de servidores efetivos reduzidos e os contratados temporários estão suprimindo provisoriamente esta carência.

Há carência de pessoal? Quais os cargos com maiores carências?

Com o concurso, estaremos com quadro de pessoal satisfatório para atender as necessidades da instituição.

A Escola de Saúde Pública conta com efetivo previsto por lei?

Sim, disponível na Lei 15.462/2005.

Há plano de cargos e salários?

Sim, disponível na Lei 15.462/2005.

Qual a importância da Escola de Saúde Pública para Minas Gerais?

A Escola de Saúde Pública do Estado de Minas Gerais (ESP-MG) tem função estratégica no sistema de saúde pública em Minas Gerais. Sua missão institucional é "Promover a qualificação de profissionais atuantes no Sistema Único de Saúde (SUS) em Minas Gerais, por meio da construção e difusão de conhecimentos gerados a partir da integração ensino-serviço".

Com autonomia administrativa, orçamentária e financeira, há 6 anos, a ESP-MG está presente em mais da metade dos municípios em todas as regiões de Minas Gerais tanto em cursos nas unidades quanto descentralizados.

Quais os planos para 2014?

Temos a visão institucional de "Ser referência em Minas Gerais na qualificação de profissionais para que atuem como agentes de mudanças das práticas do SUS". Em 2014, vamos expandir nossas atividades e nos preparar para receber os novos servidores. **(Leia Mais)**

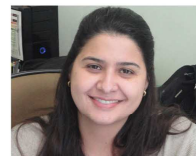
Falas e Opiniões



A experiência do concurso de 2009 me permite afirmar o quão a ESP-MG se fortaleceu ao viabilizar a composição de um quadro próprio de pessoal. Pude vivenciar certo conforto ao receber profissionais ligados ao campo da pesquisa em saúde, experientes e dedicados, o que beneficiou a nossa investida em objetos antes inexplorados no âmbito dessa superintendência, ampliando as perspectivas do nosso compromisso social com a produção de um saber implicado com o 'bem coletivo'.

Marilene Melo - Superintendente de Pesquisa

Tenho muito orgulho de, depois de 12 anos de trabalho na ESP, ter sido aprovada em seu primeiro concurso público e, fazendo parte de seu quadro efetivo de servidores, poder continuar contribuindo para a melhoria da atenção à saúde e da gestão do SUS.

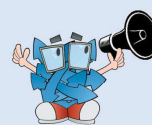


Júlia Selani - Da Assessoria da Superintendência de Educação



"A ESP-MG é uma instituição tradicional, mas que somente em 2007 tornou-se autônoma. Neste contexto, realiza o segundo concurso público com objetivo de consolidar seu quadro de pessoal. Os profissionais que virtão tendem a suprir a demanda da instituição e têm a possibilidade de utilizar no cotidiano seu conhecimento específico da área de atuação".

Vanessa Wardil - Diretora de recursos humanos da ESP-MG



MAIS SOBRE o Concurso

FUNDAÇÃO DE DESENVOLVIMENTO DA PESQUISA - FUNDEP	
Concurso: 20020 - Escola de Saúde Pública do Estado de Minas Gerais - ESP/MG	
Totais de Inscrições por Cargo	
TEPS I - Nível Médio	473
TEPS II - Técnico em Informática	29
TEPS II - Técnico em Contabilidade com CRC	3
AEPS I - Administração/Ciências Contábeis/Economia	122
AEPS I - Ciência da Computação/Sistema de Informação/Tecnólogo na área de informática	22
AEPS I - Tecnólogo na área de informática/Engenharia de Redes/Engenharia de Telecomunicações	17
AEPS I - Tecnólogo em gestão de Recursos Humanos/Administração	63
AEPS I - Biblioteconomia	44
AEPS I - Pedagogia	102
AEPS I - Comunicação Social com habilitação em Jornalismo	40
AEPS I - Design Gráfico	49
AEPS I - Bacharel em direito com registro na OAB	74
AEPS III - Graduação em Administração/Adm. Pública/Gestão Pública/Economia com espec. Lato sensu	62
AEPS III - Odontólogo com especialização Lato sensu na área de saúde coletiva/saúde pública	25
AEPS III - Qualquer formação na área da saúde com espec. Lato sensu na área de Saúde coletiva	202
AEPS III - Pedagogia Especialização, Lato sensu na área de Educação à distância/design instrucional	19
AEPS III - Superior na área da saúde com espec. Lato sensu em educação à distância	14
AEPS IV - Formação na área da saúde com espec. stricto sensu/mestrado área de saúde pública/coletiva	79
AEPS IV - Qualquer curso superior c/espec. stricto sensu/mestrado área de gestão ou planej. em saúde	18

Diretor Geral:
Damiano Mendonça Vieira

Assessor de Comunicação:
Harrison Miranda

Produzido pela Assessoria de Comunicação Social da Escola de Saúde Pública do Estado de Minas Gerais. Envie suas sugestões para: drops@esp.mg.gov.br

Jornalistas:
Suzi Rocha JP 10088 - MG
Leandro Heringer JP 08095 - MG

Publicitária:
Maira Simões

Relações Públicas:
Bruno Seixas

Endomarketing:
Clance Figueiredo

Apoio Administrativo:
Mariana Oliveira

Estagiários:
Maira Santos (Design Gráfico)
Marcus Vinícius (Design Gráfico)

